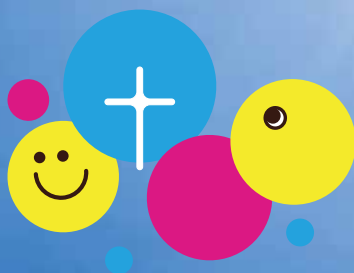




認定日本語教育機関 留学
Nationally Accredited Japanese language educational institutions for Study in Japan



エリート スカイ 日本語学校

EliteSky Japanese Language School

認定日本語教育機関＜留学＞

「日本語教育機関認定法」により、2024年度から新しい制度が始まりました。エリートスカイ日本語学校はその初年度に、文科省から認定日本語教育機関として認められた学校です。

Under "the Japanese Educational Institution Accreditation Act", the new system has implemented from the fiscal year 2024. The EliteSky Japanese Language School is recognized by the Ministry of Education, Culture, Sports, Science and Technology as an accredited Japanese Language educational institution from the first fiscal year.



Check Out
Our Website !

理念

Our mission

世の中に貢献できる人間力の育成

Nurture human skills that can contribute to the world.

当校は、留学生一人ひとりが自身の夢とビジョンを持ち、世界中に良き影響を与える人材へと成長できるよう全力で支援する。言語能力の向上に留まらず、社会の課題に直接向き合い、解決策を見出す力を身につけることにも焦点を当てることで、実社会で価値を生み出す能力を学生たちが身につけることを目指す。

We are fully committed to helping each international student develop into a person who has own dreams and visions, and who can have a positive impact on the world. By focusing not only on improving language skills, but also on developing the ability to directly confront social issues and find solutions, we aim to equip students with the ability to bring about good values to the real society.

理念のもと、日本語教育を通じて、留学生が進学して専門的な技術と知識を習得し、将来的に日本社会の介護福祉問題などの社会課題に貢献できるような人材を育成することを目的とする。

目的

Our Objective

Based on our school mission, our objective is to train international students to acquire specific skills and knowledge through Japanese language education. In addition, we are to nurture a set of skills which prepare each individual for the future to become part of solution to social issues in Japan surrounding nursing care and welfare.

沿革

History

2024年2月14日

February 14, 2024

株式会社エリートスカイ日本語学校設立

EliteSky Japanese Language school Co.,Ltd. was established.

2024年10月30日

October 30, 2024

エリートスカイ日本語学校

認定日本語教育機関として文部科学大臣認定

EliteSky Japanese Language School was accredited by the Japan Ministry of Education, Culture, Sports and Technology as a government certified Japanese language school.

2025年4月1日

April 1, 2025

エリートスカイ日本語学校開校

Opening of EliteSky Japanese Language School

教育目標 Educational Target

1

自律した学生となり能動的に学ぶ

Be self-disciplined and learn actively

授業は学生の主体性を尊重し、身近なトピックを取り入れながら課題解決に焦点を当てる。協働学習やポートフォリオの活用を通じて、自律的に学び、成長できる環境を提供する。

Respect students' independence and focus on problem solving, incorporating familiar topics. Through collaborative learning and the use of portfolios, we provide an environment where students can learn and grow autonomously.

2

仲間との協働により異なる価値観を共有し自己を高める

Encourage collaboration among peers to share different values and to enhance own knowledge.

異なるバックグラウンドや価値観を尊重し、協力と共有を重視する。仲間との協働を通じて自己成長を促し、異なる視点から学ぶ機会を提供する。

Respect different backgrounds and values, and emphasize cooperation and sharing. We also encourage personal growth through collaboration among peers and provide opportunities to learn different perspectives.

3

自己実現のために課題解決の思考過程を踏むことができる

Nurture the ability to develop problem-solving thinking necessary for self-realization.

学生が現状の問題点を見出し、解決策を練って実行し、その結果を見直すことができる力を養うために、授業は課題解決のための思考を重視する。

Our courses are designed to put an emphasis on problem-solving thinking in order to improve students' ability to identify current problems, develop solutions, implement them and review the result.

4

言葉にこめられた様々な思いや背景に寄り添うコミュニケーション力を養う

Cultivate the ability to communicate with people from different backgrounds, conveying thoughts to one another using words.

授業中の会話や対話、地域社会の方々との交流を通じて、言葉にこめられた思いを理解し、異なる背景に敬意を払い、共感力を育む。

多様な思いや価値観を尊重するコミュニケーション力を養う。

Develop an understanding of the language and thoughts behind the words through classroom conversations, dialogues and interactions with the local community, while nurturing abilities to respect different backgrounds and having empathy for others. Cultivate communication skills paying respect for diverse ideas and values.

校長からのメッセージ

Message from the Principal

松本 尚子

Matsumoto Naoko



エリートスカイ日本語学校の理念は、世の中に貢献できる人間力の育成です。人間力とは、一人の人間として力強く生きていく力です。この力を身につけて、実社会で活躍し、世界中に良き影響を与えてほしいという願いを込めて、この理念を掲げています。

エリートスカイ日本語学校で、自ら積極的に学び、仲間や先生たちと協力し合い、お互いを高め合い、励まし合い、自分の目標に向かって精一杯努力してみてください。
日本語学校にいる時間は1年半ないし2年と、人生の中で短い時間ですが、努力して学んだ知識や経験、仲間や先生たちと過ごした時間は、きっと素晴らしい財産になります。日本で学びたい気持ちがあるならば、まず勇気を出してみてください。あなたが勇気をもって開けた扉の向こう側に、きっと素晴らしい未来が待っています。

あなたの夢を叶えるサポートができることを、教職員一同楽しみに待っています。

The mission of EliteSky Japanese Language School is to nurture human skills which enable us to contribute to the world. The very human skills offer us a powerful tool to live fully as a unique individual. We sincerely hope that our students will acquire these skills to play an active role in the real society and have a positive impact on the world. At EliteSky Japanese Language School, we encourage our students to learn actively, to cooperate with peers and our teachers, to enhance one another, and to strive for own personal best. Although the time to be spent at our school is relatively short, either 1.5 years or 2 years out of life, the knowledge and experience gained through studying with peers and our teachers will definitely be a great asset. If you desire to study in Japan, work up the courage to open a new door. A wonderful future surely awaits you. Our teachers and staff are looking forward to helping you realize your dreams.

スカイ校の課程 EliteSky Japanese Language Courses

当校は、専門学校への進学を目指す学生に対しての日本語教育を行います。特に将来、介護福祉士を目指す学生、福祉関連のビジネスを考えている学生が、福祉関連の専門学校に進学するための日本語を修得するのに最適です。

その他、ホテルでの接客など、ホスピタリティを求められる職業に就くために専門学校進学を考えている方にもおすすめです。

Our school provides Japanese language education for students who wish to enter vocational schools in Japan. In particular, our school is well suited for those considering a career in nursing care or welfare-related fields to acquire Japanese language skills necessary to eventually study at a suitable vocational school in Japan. Our school is also suitable for those who wish to enter a vocational school in Japan to pursue a career in hospitality industry such as hotel services.

専門学校進学 2 年課程
2 years of vocational school preparatory Japanese course

JLPTのN5レベル相当からの学習スタート
Start learning from the N5 level of the JLPT
(Japanese Language Proficiency Test)

専門学校進学 1 年 6 か月課程
1.5 years of vocational school preparatory Japanese course

JLPTのN4レベル相当からの学習スタート
Start learning from the N4 level of JLPT



授業科目は次の3つです。すべての科目で評価を行います。その中で「総合日本語」にある7つの項目については試験を行い、成績判定をします。

The course consists of the following three subjects. All subjects will be evaluated, but the seven items in "Comprehensive Japanese" will be examined and graded.

総合日本語

General Japanese

① 1512時間 / ② 1124時間
① 1512 hours / ② 1124 hours

①…2年課程の授業時間 ②…1年6か月課程の授業時間
① ... Class hours for 2 years course ② ... Class hours for 1.5 years course
★授業は単位時間数 1単位時間＝45分
★Number of credit hours per class: 1 credit hour = 45 minutes

この7つを総合的に学びながら、日本語でのコミュニケーション力を高めるとともに文法や語彙などの知識も深めていきます。

While comprehensively studying these seven items, students will improve communication skills in Japanese and deepen knowledge of grammar and vocabulary.

5つの言語活動 5 Language Activities	聞く Listening		会話をするときの相手の話、テレビや映画の音声、録音した音声、駅のアナウンスなど、様々なものを聞く力を身につけます。	Students will acquire the ability to listen to various things such as what is being said in conversation, on TV and in movies, recorded audio, and announcements at station etc.
	読む Reading		メニューやお知らせなどから情報を読み取ったり、メールの文章を読んだり、新聞記事を読んだり。短い文章から徐々に長い文章を読み取ることができるように学習を進めます。	Students will acquire the ability to read information from menus and announcements, e-mails, and newspaper articles, etc. Students will gradually learn to read from short sentences to long sentences.
	話す Speaking	やり取り Communication	ゆっくりとした日常会話で自分のほしい情報を得ることから始め、上級ではディスカッションやディベートなど、難しいテーマで議論したり交渉したりできるような力をつけていきます。	Students will first start by getting the information they want in daily conversations at a slower speed and for the advanced level, students will develop the ability to discuss and negotiate difficult topics in the form of discussion and debate.
		発表 Presentation	簡単な自己紹介など自分について述べることから、話す順番を考えてわかりやすく説明したり、理由のある意見を言ったりできるようになることを目指します。授業ではスピーチはもちろん、プレゼンテーションなどもしていきます。	The goal is to be able to describe oneself in a simple self-introduction, and then to explain things in an easy-to-understand manner while considering the order of topics to be talked about. Students will eventually be able to express own opinion with logic. In our class, students will give speeches and presentations.
	書く Writing		鉛筆で紙に書くことはもちろんですが、携帯電話でメッセージを送ったり、パソコンに文章を入力することも含めて、実用的に書く力を身につけていきます。簡単なやり取りから、論理的な意見文まで、様々な文章を書く力を養います。	In addition to writing on paper with pencil, students will learn practical writing skills, including texting on a mobile phone and typing sentences on a computer. Students will develop the ability to write a variety of sentences, from simple exchanges to logical statements.
言語知識 Language knowledge	文字語彙 Character vocabulary		接触場面から漢字を学び、その意味もセットで漢字や語彙力をつけていきます。漢字や語彙の覚え方もクラスメイトとシェアしながら楽しく使えるようになることを目指します。	Students will learn kanji from contact situations including the meaning of each as a set to improve own knowledge of kanji and vocabulary. The aim is to be able to learn and use kanji and vocabulary while sharing the methods on how to effectively memorize each with classmates and having fun using them.
	文法 Grammar		メインテキストで行動目標ごとに学んだ文法知識を体系的に復習したり、予習として知識を学んだりする時間です。知識を整理しながら学習を進めていきます。	Here is the opportunity to systematically review grammatical knowledge already learned from each action goal in the main textbook and to further gain knowledge to prepare for the next goal. Students will proceed with own learning while organizing own knowledge.

レベル設定の概要 (授業時間)

Overview of Level Setting (Class Hours)

①…2年課程の授業時間 ②…1年6か月課程の授業時間

③ ... Class hours for 2 years course ④ ... Class hours for 1.5 years course

★授業は単位時間数 1単位時間＝45分

★Number of credit hours per class: 1 credit hour = 45 minutes

<div>初級 Elementary level A1</div> <div>①195時間 ②195 hours</div>	<div><ul style="list-style-type: none">日本の生活や日本語の学習スタイルに慣れる。<ul style="list-style-type: none">- Students will be able to get themselves accustomed to the lifestyle in Japan and the style of learning Japanese.日本語の基礎になる語彙や文型が理解できる。<ul style="list-style-type: none">- Students will be able to develop an understanding of the vocabulary and sentence patterns that form the basis of Japanese.よく使われる日常表現や言い回しを理解し、相手がゆっくりはっきりと話してくれれば、簡単なやり取りができる。<ul style="list-style-type: none">- Students will be able to develop an understanding of commonly used everyday expressions and phrases and hold a simple conversation, if the conversation takes place at a slower speed with clarity.</div> <div></div>
<div>初中級 Pre-Intermediate A2</div>	<div><div><div>初中級Ⅰ Pre-Intermediate I</div><div>①200時間 ③ 200 hours</div><div><ul style="list-style-type: none">日本語の基礎になる語彙や文型を使って、自分や身近な人のことについて、ゆっくりなら伝えることができる。<ul style="list-style-type: none">- Using the vocabulary and sentence patterns that form the basis of Japanese, students will be able to speak slowly about themselves and those around them.日常的に使う日本語の表現を身につけることができる。<ul style="list-style-type: none">- Students will be able to use daily Japanese expressions.日常的に限られた場面での意思や希望、簡単な感想を伝えることができる。<ul style="list-style-type: none">- Students will be able to convey own intentions, hopes, and make simple comments in limited everyday situations.</div><div></div></div><div><div>初中級Ⅱ Pre-Intermediate II</div><div>①197時間／②195時間 ③ 197 hours／④ 195 hours</div><div><ul style="list-style-type: none">基本的な個人情報、家族や友人などの身近な人物、日常生活の中でよく使われる表現であれば理解できる。<ul style="list-style-type: none">- Students will develop an understanding of commonly used everyday expressions including basic personal information about themselves and people around them, such as family and friends.ゆっくりとした会話なら、身近で日常的な内容の簡単な情報のやり取りができる。<ul style="list-style-type: none">- Students will be able to exchange simple information about familiar and everyday matters in conversation taking place at a slower speed.敬語などウチとソトの関係によってことばの使い方が変わることを理解できる。<ul style="list-style-type: none">- Students will gain an understanding of different usage of words such as honorifics, which changes depending on the relationship among so-called UCHI (insider) and SOTO (outsider).</div><div></div></div></div>
<div>中級 Intermediate B1</div>	<div><div><div>中級Ⅰ Intermediate I</div><div>①・②とも198時間 ③・④とも198 hours each</div><div><ul style="list-style-type: none">よく使われる日常の会話や、身近な話題について、ゆっくりであればある程度理解し対応できる。<ul style="list-style-type: none">- Students will be able to understand and respond to frequently used everyday conversations and familiar topics to some extent if they take their time.身近な話題や関心のあることについてなら、長めの文章でも理解でき、また、わかりやすい形で情報を伝えることができる。<ul style="list-style-type: none">- Students will be able to understand the contents even in long sentences, as long as the contents are familiar or something of interest. Students will also be able to convey information in an easy-to-understand form.</div><div></div></div><div><div>中級Ⅱ Intermediate II</div><div>①195時間／②197時間 ③195 hours／④197 hours</div><div><ul style="list-style-type: none">身近なテーマや個人的に興味があることについては、ある程度理解し対応できる。<ul style="list-style-type: none">- Students will be able to understand and respond to familiar themes and something of interest to some extent.身近な話題や関心のあることについてなら、長めの文章でも理解でき、つながりのある文章で経験や印象、意見を伝えることができる。<ul style="list-style-type: none">- Students will be able to understand familiar topics and something of interest even in long sentences, and convey own experiences, impressions, and opinions in one connected sentence.</div><div></div></div><div><div>中級Ⅲ Intermediate III</div><div>①・②とも200時間 ③・④とも200 hours each</div><div><ul style="list-style-type: none">ふだんの生活の中で出会うような話題であれば主要点を理解できる。<ul style="list-style-type: none">- Students will be able to understand the main points in a topic that students encounter in own daily life.身近な話題や関心のあることについて、長めの文章が理解でき、集めた事実情報をまとめて報告し、自信をもって自分の意見を提示することができる。<ul style="list-style-type: none">- Students will be able to understand long sentences on familiar topics and something of interests, summarizing, reporting factual information gathered on the topics, and confidently presenting own opinions.</div><div></div></div></div>
<div>上級 Advanced level B2</div>	<div><div><div>上級Ⅰ Advanced level I</div><div>①197時間／②195時間 ③197 hours／④195 hours</div><div><ul style="list-style-type: none">自然に会話をすることができ、お互いに緊張しないでやり取りができる。<ul style="list-style-type: none">- Students will be able to converse naturally and communicate with each other without being nervous.日常生活の中で出会う一般的な話題や自分の専門分野、抽象的な話題についてある程度理解できる。<ul style="list-style-type: none">- Students will be able to understand general topics they encounter in own daily life and field of own expertise, and understand abstract topics as well to some extent.</div><div></div></div><div><div>上級Ⅱ Advanced level II</div><div>①・②とも198時間 ③・④とも198 hours each</div><div><ul style="list-style-type: none">流ちょうに自然に会話をすることができ、お互いに緊張しないでやり取りができる。<ul style="list-style-type: none">- Students will be able to converse fluently and naturally, and communicate with each other without being nervous.日常生活の中で出会う一般的な話題について対応でき、専門性の高い話題や抽象的な話題についても理解できる。<ul style="list-style-type: none">- Students will be able to handle general topics of daily life, and also understand highly specialized and abstract topics.</div></div></div>

JLPT 対策

JLPT

①・②とも34時間

①・② 34 hours each

①…2年課程の授業時間 ②…1年6か月課程の授業時間
① ... Class hours for 2 years course ② ... Class hours for 1.5 years course



JLPT の試験日に合わせ、試験対策のための勉強もします。

Students will study for JLPT exam based on the exam's schedule.

4月学期（初級を除く）と10月学期に、JLPT の試験を受けるための対策授業をします。
JLPT の出題形式に慣れて、制限時間内に問題を解けるようになること、試験問題を解くコツをつかんで、ポイントを押さえながら問題が解けるようになることを目指します。
最後の回では模擬試験も行います。

In the April semester (excluding beginner-level) and the October semester, we offer classes to prepare for the JLPT exam. The goal is to familiarize our students with the JLPT question format, answer questions within the time limit, and get the hang of answering questions while grasping the key points. In the last session, students will also have a mock test.

- ・ 初中級Ⅱクラス（10月学期）・・・N3対策
- ・ 中級Ⅱクラス（4月学期）・・・N2対策
- ・ 上級Ⅰクラス（10月学期）・・・N1対策

- Pre-Intermediate II Class (October semester)・・・N3
- Intermediate II Class (April semester)・・・N2
- Advanced I Class (October semester)・・・N1

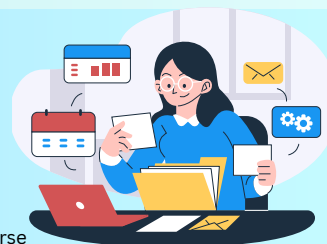
自律学習

Self-directed learning

①34時間／②25時間

① 34hours / ②25 hours

①…2年課程の授業時間 ②…1年6か月課程の授業時間
① ... Class hours for 2 years course ② ... Class hours for 1.5 years course



自己管理能力を高め、自律した学習者として能動的に学ぶ力を身につけるために、学習計画など自分自身を振り返る時間があります。

In order to improve own self-management skills and develop the ability to actively learn as an autonomous learner, students will have time to reflect on themselves, such as own study plan.

毎学期4回程度、自律学習の時間があります。

ポートフォリオを通して、自分を見つめなおしたり、学習方法を見直したり、PDCAサイクルやOODAループなどの手法も取り入れたりしながら、課題解決のための思考の過程を養います。

Certain hours will be allocated for self-directed learning about 4 times each semester. Through own portfolios, students will re-examine themselves and review own learning methods, and incorporate methods such as the PDCA cycle and the OODA loop to cultivate the skill for problem-solving thinking.

初級～上級までの全レベルでプロジェクトワークをするなど、仲間と協力しながら日本語を学びます。
グループワークやディスカッション、ディベート、調べ学習など、活動をたくさん取り入れて進めますが、その後でしっかりと知識を整理することも大切にしています。
学習を通して、読める！聞ける！話せる！書ける！を、ぜひ実感してください。

Students will learn Japanese while collaborating with peers such as doing project work together at all levels from beginner to advanced levels.

We will incorporate many activities, including group work, discussion, debate, research etc. We also put strong emphasis on organizing knowledge learned through the activities.

Through learning, we'll make sure that you feel confident in your reading, listening, speaking and writing!

年間スケジュール

Annual Schedule



4月

4月期 入学式・新入生歓迎会

April Entrance Ceremony and Welcome Party for New Students



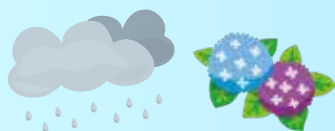
5月

課外授業

Extracurricular classes



6月



7月

七夕

Tanabata



8月

夏休み

Summer vacation



9月

防災訓練

Disaster Prevention Drills



10月

10月期 入学式・健康診断・福祉機器展見学

October Entrance Ceremony • Health checkup
Welfare Equipment Exhibition Tour

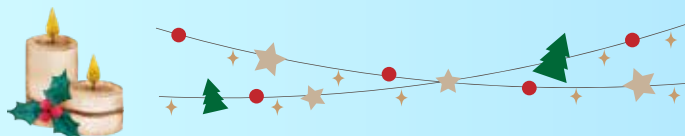
11月

富里市文化祭

Tomisato City Cultural Festival



12月



1月

介護従事者による講演

Lectures by Care Workers

2月

節分・課外授業

Setsubun • Extracurricular classes



3月

スピーチコンテスト・卒業式

Speech Contest • Graduation Ceremony



学校施設

School Facilities



外 観
Exterior view



エントランス
Entrance



図書室
Library



進学指導室
Academic Guidance Office



自習室
Self-study room



保健室
Infirmary



事務室
Office



教室
Classroom

学校周辺施設

Surroundings of the school

Our school is located in Tomisato City, which is rich in nature. The area around the school is a quiet environment suitable for learning. The nearest station to the school is Keisei Narita Station. This area is close to the airport and has good access, giving it an international atmosphere. You can enjoy the scenery of the four seasons, and the local festivals are fascinating. In addition, Narita is a town that has flourished for a long time and is dotted with historical sites. There are also plenty of shopping facilities and restaurants where you can enjoy local cuisine and products, so you can experience the Japan way of life. The city is safe, clean, well served by public transport and offers a convenient lifestyle.



1



2



3



4



5



6



7



8



9



学費

School Fees



※各項目それぞれに消費税が加算されます。
* Consumption tax will be added to each item.



	初年度 First Fiscal Year	次年度 Next Fiscal Year	
		2 年課程 2 Years of Vocational School Preparatory Japanese Course	1 年 6 か月課程 1.5 Years of Vocational School Preparatory Japanese Course
入学検定料 Entrance Examination Fee	¥ 20,000	—	—
入学金 Enrollment Fee	¥ 50,000	—	—
授業料 Tuition	¥ 600,000	¥ 600,000	¥ 300,000
教材費 Teaching Material Fees	¥ 30,000	¥ 30,000	¥ 15,000
設備費 Equipment Costs	¥ 10,000	¥ 10,000	¥ 5,000
課外活動費 Extracurricular Activity Costs	¥ 10,000	¥ 10,000	¥ 5,000
合計 Total	① ¥ 720,000	② ¥ 650,000	③ ¥ 325,000
課程別学費合計額 Total School Fees by Course		①+② ¥ 1,370,000	①+③ ¥ 1,045,000

【注意事項】

- ・日本国内の消費税が上がった場合は変更になります。
- ・入学検定料は出願時にお支払いください。
- ・送金手数料は申請者の負担とします。

[Precautions]

- The amount is subject to change if the Japanese consumption tax rises.
- The application fee must be paid at the time of application.
- The remittance fee shall be borne by the applicant.

入学時期

Enrollment Period



募集学期 Recruitment Semester	募集締切 Application Deadline	※申請受付の締切は、 入学日の概ね5か月前です。 詳細はお問合せください。 *The application deadline is approximately 5 months prior to the enrollment date. Please contact us for details.
4月学期／2年課程 April Semester / 2-year Course	10月下旬 Late October	
10月学期／1年6か月課程 October Semester / 1.5 years Course	5月中旬 Mid-May	

奨学金制度

Scholarships



奨学金名 Scholarship Title	条件 Condition
皆勤奨励賞（6 か月毎） Perfect Attendance Encouragement Award (every 6 months)	対象期間の出席率100%の学生 Students with 100% attendance during the qualifying period.
レベル優秀賞（6 か月毎） Level Excellence Award (every 6 months)	出席率100%かつ成績優秀な者、各レベルから 1 名 Students with 100% attendance and excellent grades. 1 person from each level
スカイ特別皆勤賞（卒業時） Sky Special Perfect Attendance Award (upon graduation)	入学日から卒業日前日まで出席率が100%の学生 Students with 100% attendance from the date of enrollment to one day before graduation.
スカイ優秀賞（卒業時） Sky Excellence Award (upon graduation)	入学日から卒業日前日まで出席率100%、成績優秀、ボランティアや奉仕活動などに積極的に取り組み、模範となる優秀な学生 Excellent students with 100% attendance from the day of enrollment to one day before graduation, excellent grades, active participation in volunteer and service activities, and serve as role models.



Access

- 京成本線「京成成田駅」東口
千葉交通バス 日吉台線
ジョイフル本田・ベイシア線
教習所線
「日吉台三丁目」バス停下車 徒歩1分
- Take Keisei Main Line and get off at "Keisei Narita Station" East Exit.
Take Chiba Kotsu Bus on any of the following lines;
Hiyoshidai Line,
Joyful Honda / Baysia Line, or Driving School Line.
Get off at "Hiyoshidai 3-chome" bus stop.
Walk 1 minute to our school.



Info



0476-85-6080



0476-85-6084



〒286-0201

千葉県富里市日吉台3-35-4
3-35-4 Hiyoshidai Tomisato-shi, Chiba



elitesky.info@elitesky.co.jp



www.elitesky.co.jp